



BRON van Informatie BRON van Innovatie

Henk Bakker
Relatiemanager ketenpartners



Onderwerpen

- De IB-Groep en het Onderwijsnummer (BRON)
- Gegevensleveringen uit BRON
- Dienstverlening aan gemeenten
- Ontwikkelingen
- Toekomst



Wet Onderwijsnummer (2001)

- Basisregister Onderwijs (BRON):
 - Betere bekostigingsinformatie
 - Betere beleidsinformatie
 - Administratieve lastenverlichting





Onderwijsnummer (BRON) bij de IB-Groep

- Sinds 1986: Gegevens Hoger Onderwijs (in register CRIHO)
- Sinds 2002: Voortgezet onderwijs
- Sinds 2005: Beroepsonderwijs en volwasseneneducatie
- Sinds 2007: Praktijkonderwijs
- Vanaf 2009: Primair Onderwijs



Gegevens BRON

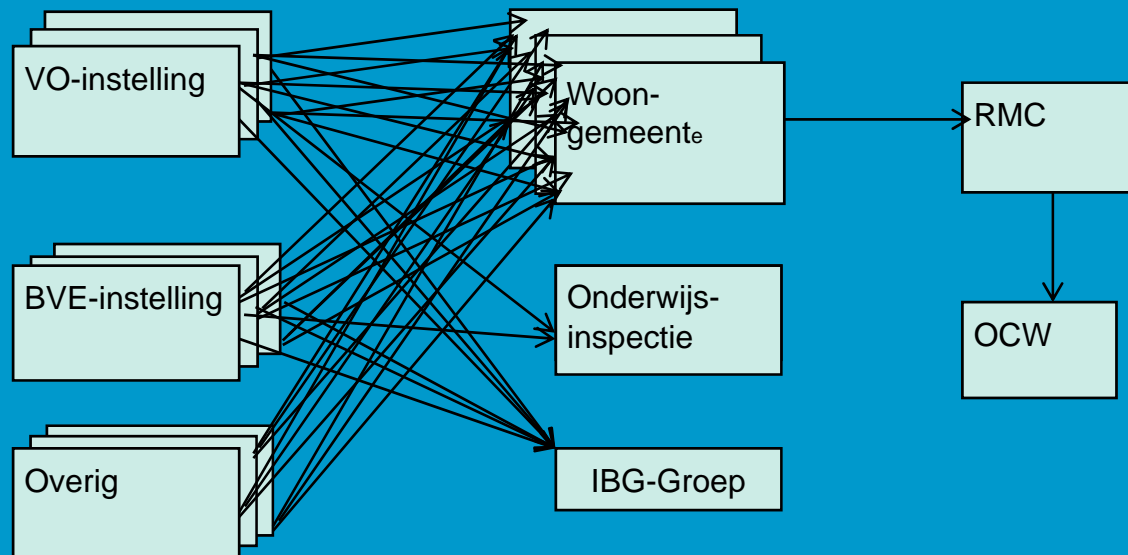
- Persoonsgegevens
- Inschrijvingsgegevens
- Examengegevens



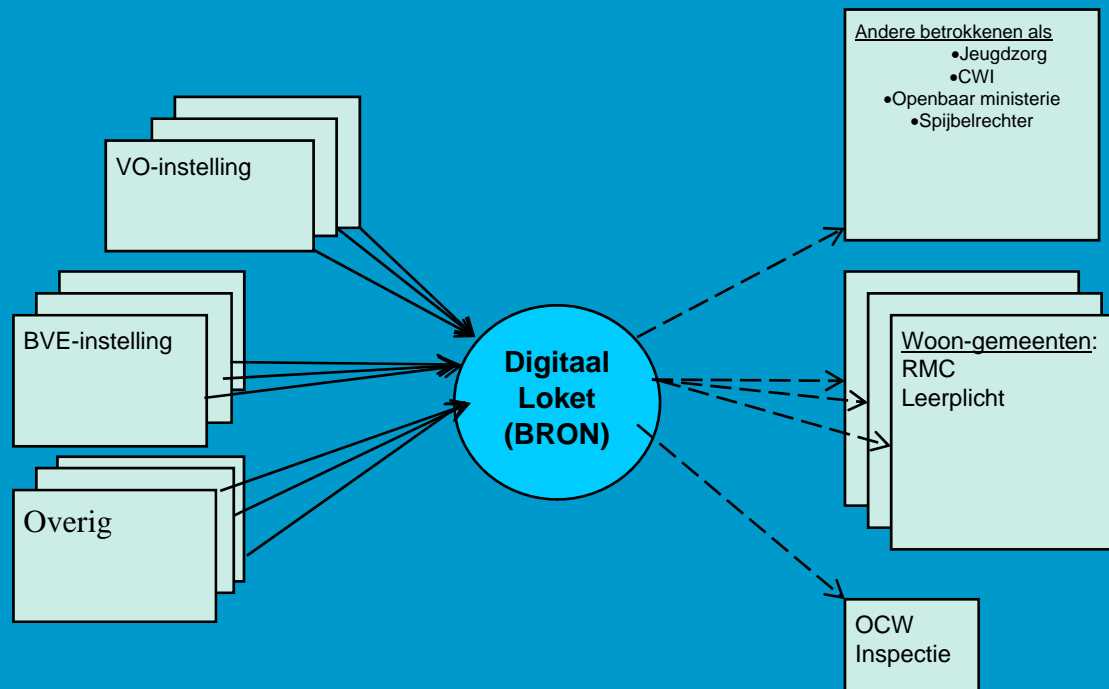
De (andere) overheid

- Eenmalige bevraging, meervoudig gebruik van gegevens
- Stelsel van Basisregisters:
- Verplicht gebruik door de overheid en instanties met publieke taken (o.a. onderwijsinstellingen)

Voorbeeld SUWI keten (1)



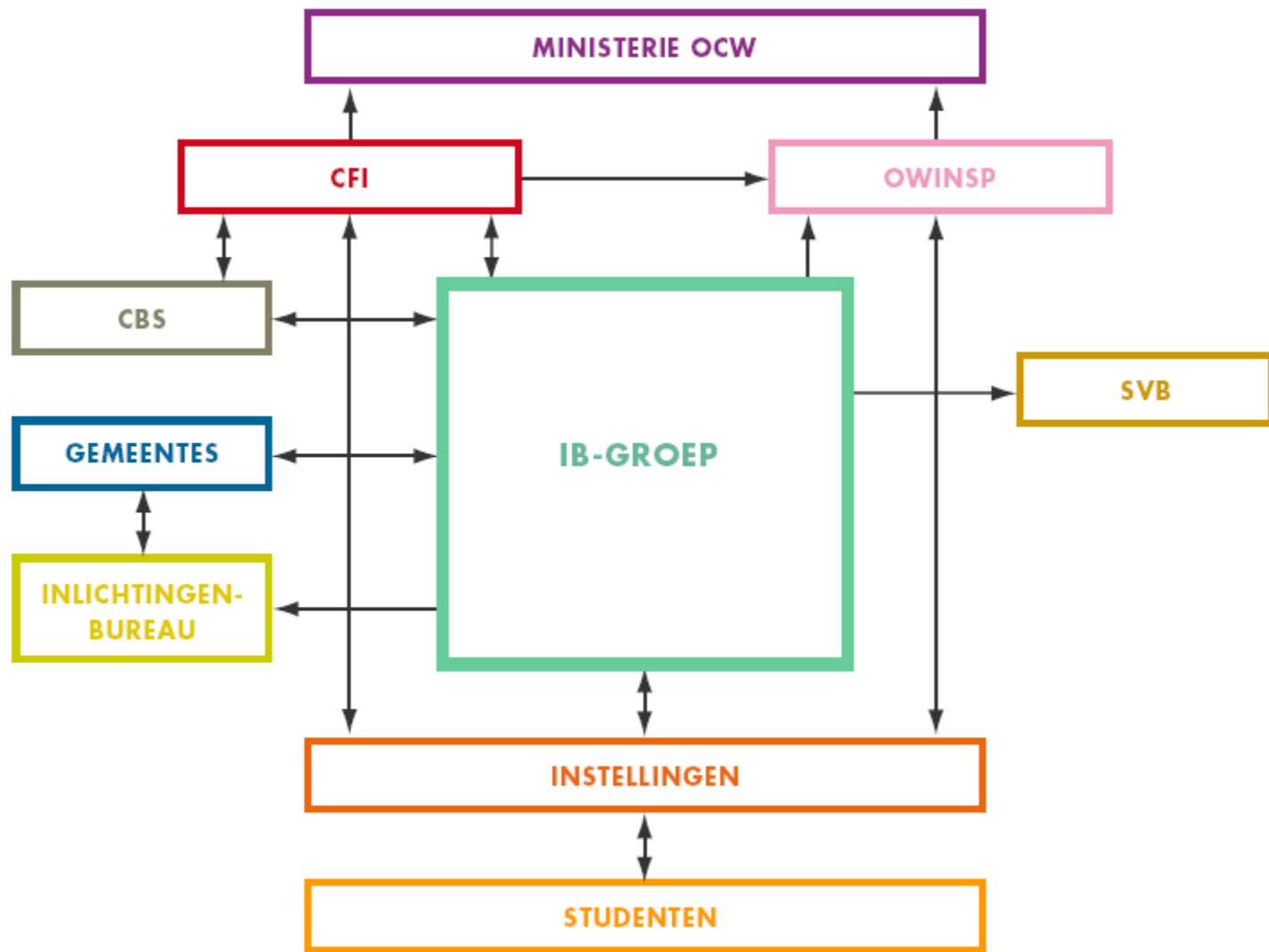
Voorbeeld SUWI keten (2)





Gebruik gegevens BRON

- Bekostiging onderwijs (OCW/CFI)
- Beleid en toezicht (OCW, Inspectie, CBS)
- Controles (SVB, IB-Groep)
- Inburgering, Voortijdig schoolverlaten, verzuim, (gemeenten)





BRON en gemeenten

- Inburgering:
 - Info (potentiële) inburgeraars
- Verzuim en Voortijdig schoolverlaten (VSV):
 - Absoluut verzuim
 - Relatief verzuim (o.a. spijbelen)



Gegevens Servicecentrum Inburgering (SCI)

- Check BSN via GBA-koppeling
- Inschrijvingen bij opleidingen na leerplicht
- Diplomagegevens



VSV en schoolverzuim

- Doel:
 - Lastenverlichting door inrichting één loket
- VSV-gegevens: sinds september 2006
- Invoering verzuim:
augustus 2008-augustus 2009



Gegevens VSV en verzuim

- Maandelijks bestand van uitgeschreven leerlingen zonder startkwalificatie
- Op verzoek:
 - Inschrijvings- en diplomagegevens
- Dagelijkse levering van verzuimgegevens



BEPERKINGEN

- Beperkte gebruiksmogelijkheid (WON)
- Alleen bekostigd onderwijs Nederland
- Register nog in opbouw
- Lastenverlichting scholen nog onvolledig
- Actualiteit gegevens niet hele jaar door gegarandeerd



ONTWIKKELINGEN

- Verbeteren actualiteit BRON
- Gebruikersoverleg VSV-leveringen
- Verplichting rechtstreekse levering scholengemeenten vervalt in 2009
- Terugkoppeling beleidsinformatie en vooropleidingsgegevens naar scholen
- Faciliteren administratief en technisch proces



TOEKOMST

- Afronden opbouw BRON
- Versterken wettelijk kader BRON
- Uitbreiden gebruik BRON
- Versterken ketenregie



NOG MEER TOEKOMST ?

- Integrale aanpak probleemwijken:
 - VSV én Inburgering
 - Innovatie en inburgering vanuit BRON gekoppeld aan andere onderwerpen
- Acties gericht op wegwerken onderwijsachterstanden

